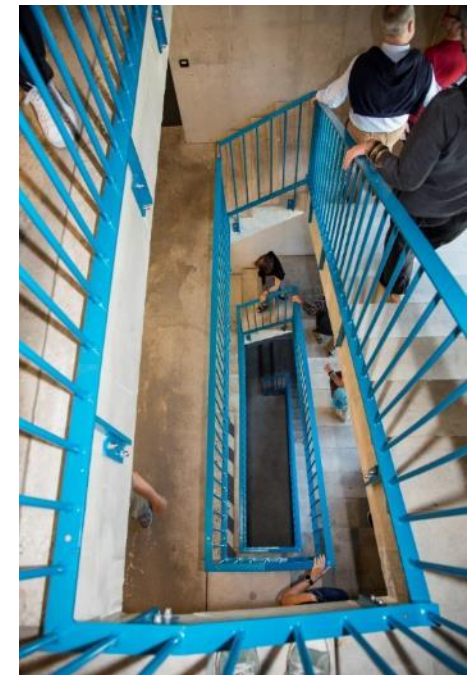




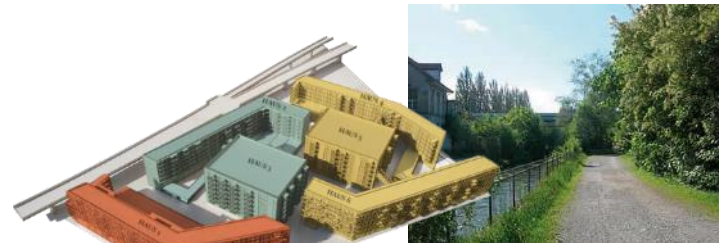
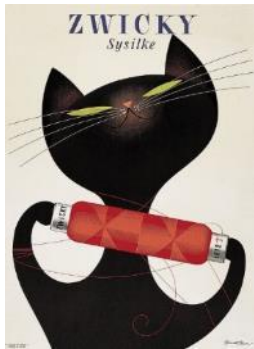
Ich bin eine Kraftzentrale für
realutopische Ideen.



«Ein Quartier schaffen und beleben»

Monika Sprecher, Geschäftsführerin a.i. Bau- und Wohngenossenschaft Kraftwerk1, Zwicky-Süd Dübendorf

Städtischen Lebensraum gestalten und dabei Neues erproben (Kraftwerk1-Charta 1994)



«Ein Quartier schaffen und beleben»

Monika Sprecher, Geschäftsführerin a.i. Bau- und Wohngenossenschaft Kraftwerk1, Zwicky-Süd Dübendorf

Unser Selbstverständnis

Kraftwerk1 tritt in ökologischer und sozialer Hinsicht als Pionierin und Innovatorin auf.

Bestehende und neue Projekte der Genossenschaft sollen aktuell gültige Standard übertreffen, Neues erproben, neue Wege aufzeigen und neue Standards vorbereiten. In allen Tätigkeitsbereichen von Kraftwerk1 sind ökologische, soziale und wirtschaftliche Ziele gleichgestellt.

Kraftwerk1-Siedlungen tragen zur Artenvielfalt in ihrem Siedlungsraum bei.

Mindestens 10% der Wohnungen werden an z.B. kinderreiche, ausländische, finanziell herausgeforderte Familien oder Menschen mit Behinderung vermietet.



Meilensteine

1994	Gründung Förderverein Kraftwerk1, Beginn partizipativer Planung
1995	Gründung der Bau- und Wohngenossenschaft Kraftwerk1
1999-2001	Bau Siedlung Hardturm
2009	Restrukturierung der Verwaltung
2009-2011	Bau Siedlung Heizenholz
2009-2011	Siedlungsprojekt Kulturpark (2011 beendet)
2011-2014	von der Einsiedlungs- zur Mehrsiedlungsgenossenschaft: Reorganisationsfragen / Schnittstellenthematiken / Stärkung der einzelnen Siedlungsgemeinschaften /
2014	Verabschiedung der Strategie Kraftwerk1 2014-2024
2013-16	Bau der Siedlung Zwicky Süd



Siedlung Hardturm

81 Wohnungen

1 Zimmer-Atelierwohnungen bis

13½ Zimmer-Wohngemeinschaften (273m²)



Siedlung Zwicky Süd

125 Wohnungen

1 Zimmer-Wohnungen bis

14½ Zimmer-Wohngemeinschaften (436m²)



Siedlung Heizenholz

26 Wohnungen

1 Zimmer-Wohnungen bis

10 Zimmer-Wohngemeinschaften (Cluster)





Von 1 Zimmer-Atelierwohnungen bis zu 13½ Zimmerwohnungen

Kraftwerk1 fördert neue Wohnformen. Mindestens ein Drittel der Wohnfläche wird für gemeinschaftliche Grosshaushalte konzipiert (Mehrgenerationen-Wohnen, Cluster, Zusatzzimmer, Gästezimmer).

«Ein Quartier schaffen und beleben»

Monika Sprecher, Geschäftsführerin a.i. Bau- und Wohngenossenschaft Kraftwerk1, Zwicky-Süd Dübendorf

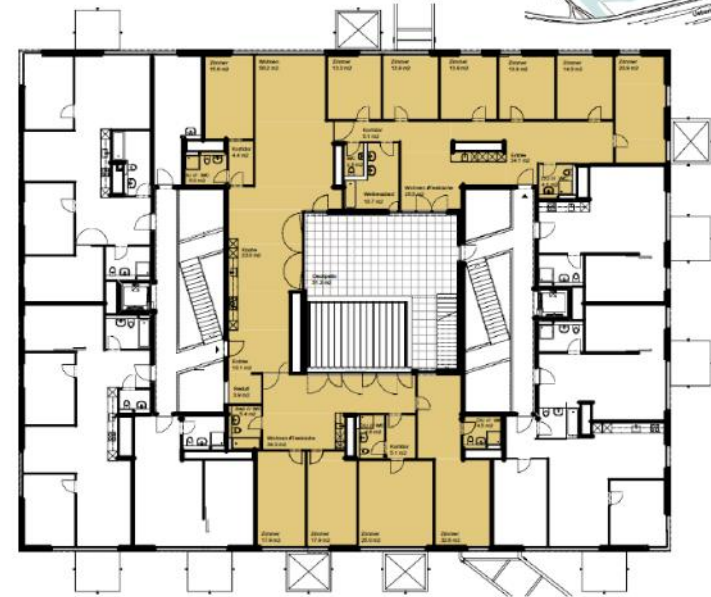
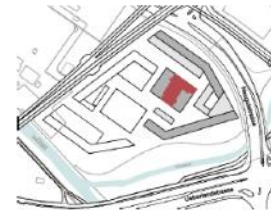
Kraftwerk1

Bau- und Wohngenossenschaft



Bau- und Wohngenossenschaft Kraftwerk 1 - Heizenholz
Adrian Streich Architekten, Zürich 2012

Geschoss	6. Obergeschoss	5.9.604-W
Objekt	5.9.604-W	
Mietfläche	430 m²	
Raumhöhe	2.78m	
Anteilkapital	184'500	
Besonderes	Dachpatio	



Bau- und Wohngenossenschaft Kraftwerk 1 – Zwicky Süd
Schneider Studer Primas, Zürich 2015

«Ein Quartier schaffen und beleben»

Monika Sprecher, Geschäftsführerin a.i. Bau- und Wohngenossenschaft Kraftwerk1, Zwicky-Süd Dübendorf

Kraftwerk1 setzt auf die Selbstorganisation der Siedlungen

Die Siedlungsorganisation regelt und organisiert selbstverantwortlich das Gemeinschaftsleben in einer Siedlung.

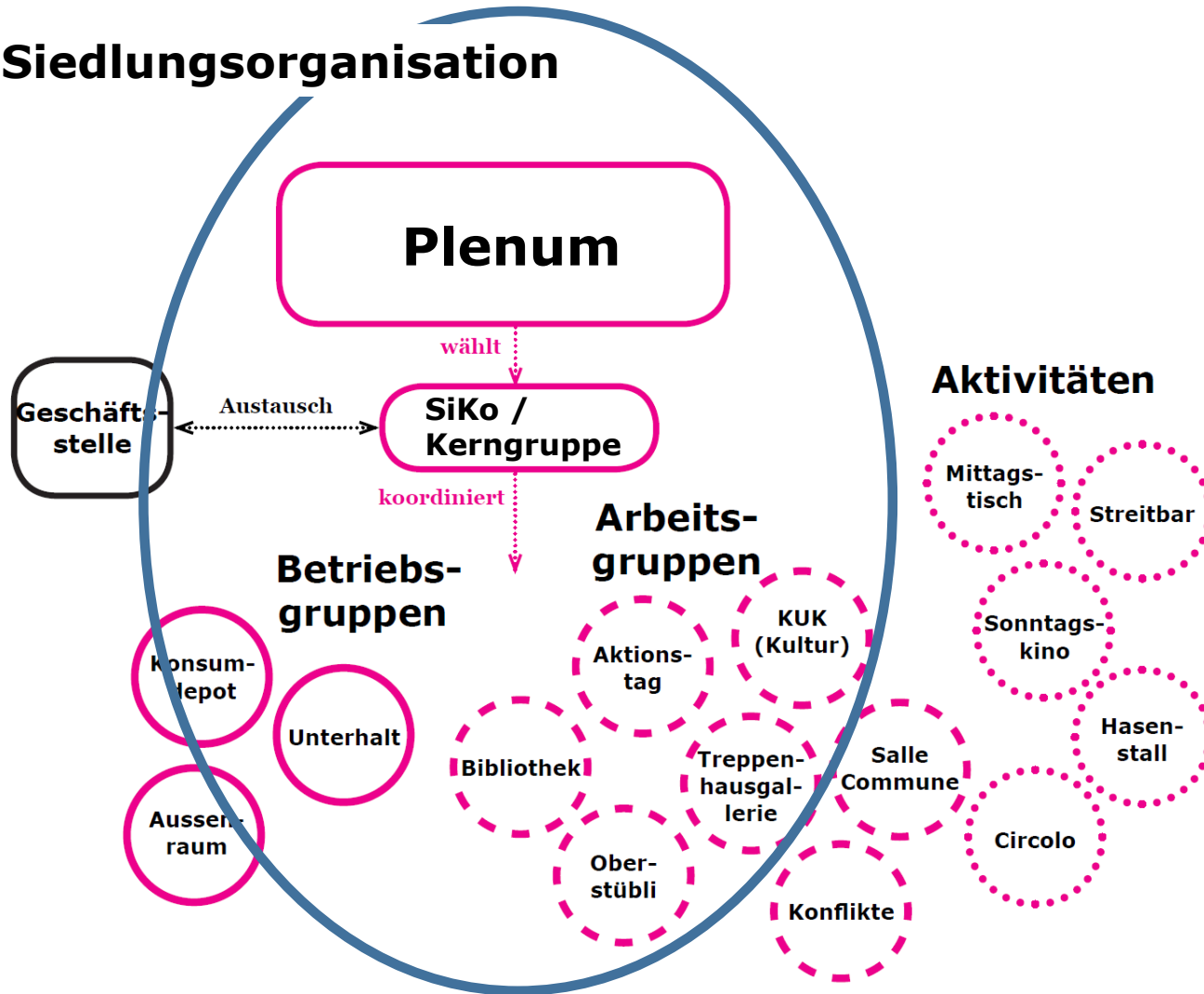
Damit die Künftigen Bewohner_innen schon vor Bezug der Wohnung wissen, was sie nach Bezug erwartet, finden parallel zur Wohnungsbewerbung obligatorische Informationsveranstaltungen statt. Dabei werden Grundwerte von Kraftwerk1 erläutert und Erwartungen an Teilhabe und das nachbarschaftliche Zusammenleben besprochen.



«Ein Quartier schaffen und beleben»

Monika Sprecher, Geschäftsführerin a.i. Bau- und Wohngenossenschaft Kraftwerk1, Zwicky-Süd Dübendorf

Siedlungsorganisation



«Ein Quartier schaffen und beleben»

Monika Sprecher, Geschäftsführerin a.i. Bau- und Wohngenossenschaft Kraftwerk1, Zwicky-Süd Dübendorf



Spiritbeitrag

Als finanzielle Ressource steht den Siedlungen der Gemeinschaftsfonds zur Verfügung, welcher durch die Siedlung verwaltet wird. Dieser wird über die Spiritbeiträge geäufnet.

Alle Mieter_innen der Kraftwerk1 Siedlungen ab 18 Jahren zahlen einen einkommensabhängigen Spiritbeitrag:

40% der Einnahmen fließen in den Gemeinschaftsfonds,
60% in den Solidaritätsfonds.

«Ein Quartier schaffen und beleben»

Monika Sprecher, Geschäftsführerin a.i. Bau- und Wohngenossenschaft Kraftwerk1, Zwicky-Süd Dübendorf



Gemeinschaftsräume

Kraftwerk1-Siedlungen werden bewusst nicht 'fertig-gebaut'. So entstehen in den bereitgestellten Gemeinschafts- oder den Aussenräumen Nutzungen, welche gemeinsam entwickelt werden: z.Bsp. eine 'Pantoffelbar' – eine 'Salle commune' mit Küche – ein Konsumdepot – ein Billardraum – eine Gemeinschaftsküche – eine Bibliothek.

Fläche der Gemeinschaftsräume:

Siedlung Zwicky Süd:	285m ²
Siedlung Heizenholz:	120m ²
Siedlung Hardturm:	175m ²

«Ein Quartier schaffen und beleben»

Monika Sprecher, Geschäftsführerin a.i. Bau- und Wohngenossenschaft Kraftwerk1, Zwicky-Süd Dübendorf

Mitwirkung und Belebung

Ha! Hardturm auffrischen

In der Siedlung Hardturm entwickeln die Bewohner_innen gemeinsam Ideen für den Aussenraum und die Gemeinschaftsräume der Siedlung. Ein Beteiligungsprozess zur Auffrischung der gemeinschaftlich genutzten Flächen.

Zwicky weiterbauen

In der jüngsten Siedlung Zwicky Süd ist die Architektur bewusst roh und an einigen Orten auch unfertig. Die Bewohner_innen nehmen sich dieser Roheit an und entwickeln sie weiter. Zwicky weiterbauen!



«Ein Quartier schaffen und beleben»

Monika Sprecher, Geschäftsführerin a.i. Bau- und Wohngenossenschaft Kraftwerk1, Zwicky-Süd Dübendorf

Quartierbelebung durch Gewerbe

In der Siedlung Hardturm betreibt Kraftwerk1 ein ganzes Gewerbegebäude. Die Erdgeschossnutzung ist Publikumswirksam und belebt das Quartier (Restaurant, Coiffeur und Veloreparatur).

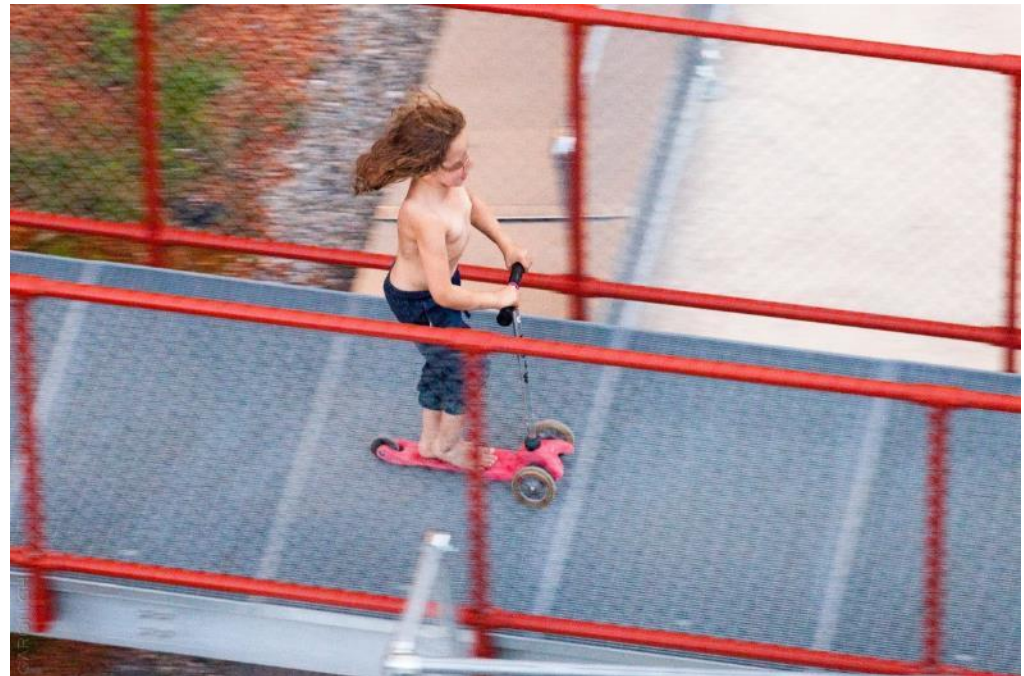
In der Siedlung Zwicky Süd sind die Erdgeschosse ebenfalls vorwiegend dem Gewerbe vorenthalten. Das Bistrot, der Secondhand-Kleiderladen, der Blumenladen mit Lebensmittelangebot oder die Ateliers ziehen auch Quartierbewohner_innen aus benachbarten Siedlungen an. Es wird auf eine möglichst publikumswirksame Nutzung geachtet.



«Ein Quartier schaffen und beleben»

Monika Sprecher, Geschäftsführerin a.i. Bau- und Wohngenossenschaft Kraftwerk1, Zwicky-Süd Dübendorf

**Herzlichen Dank für
Ihre Aufmerksamkeit**



«Ein Quartier schaffen und beleben»

Monika Sprecher, Geschäftsführerin a.i. Bau- und Wohngenossenschaft Kraftwerk1, Zwicky-Süd Dübendorf